



# KERN FTB-A05/A06

Versione 1.1 06/2007

## Istruzioni per l'installazione Accumulatore

---

---

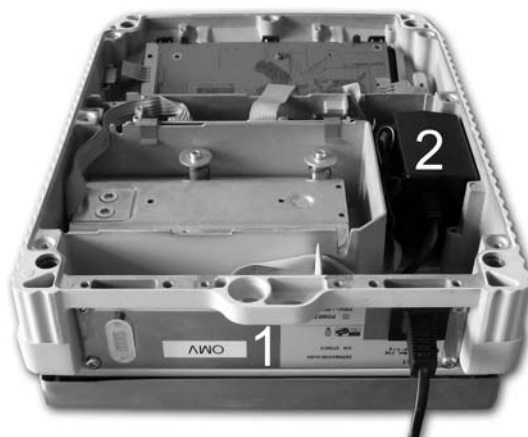
### 1 Volume di fornitura



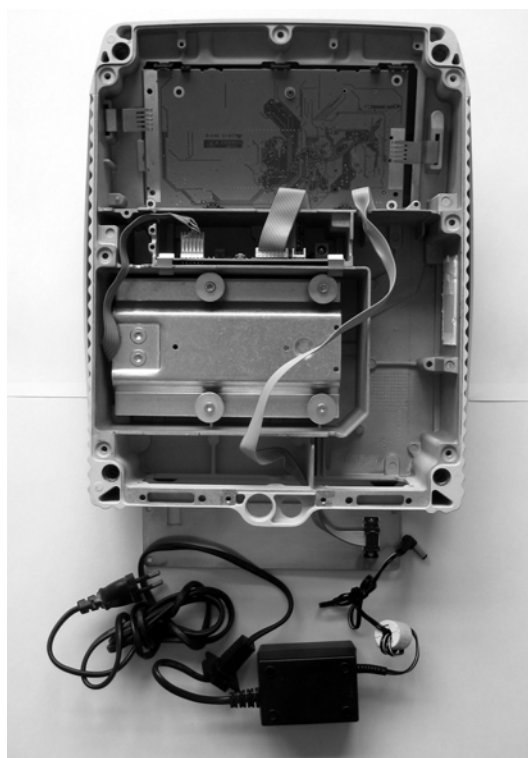
1. Etichetta
2. Blocco accumulatore con cavo di allacciamento scheda/accumulatore
3. Cavo di allacciamento scheda/bussola dell'adattatore di rete
4. Cavo di collegamento scheda del terminale verso la scheda dell'accumulatore
5. Scheda
6. Adattatore di rete 24V/1,88A
7. Cavo alimentazione
8. 2 x nastro adesivo per il blocco accumulatore
9. 4 x nastro adesivo del cuscino per il blocco accumulatore (solo per bilance di gran forma costruttiva)

## 2 Installazione

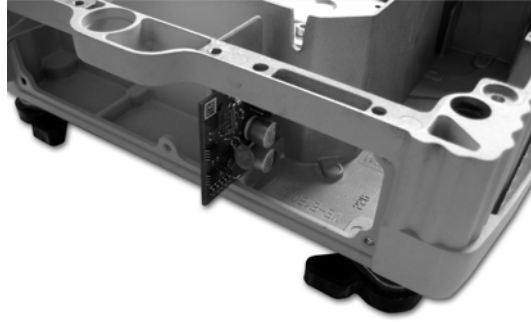
1. Svitare la lamiera di fondo



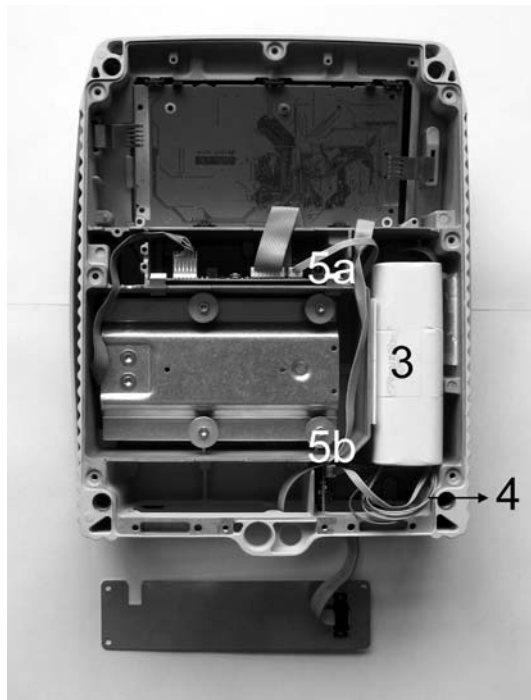
2. Smontare l'adattatore di rete (2) e la lamiera di copertura (1) indietro (se necessario estrarre il flessibile di gomma dalla parete posteriore, dipende dal modello)



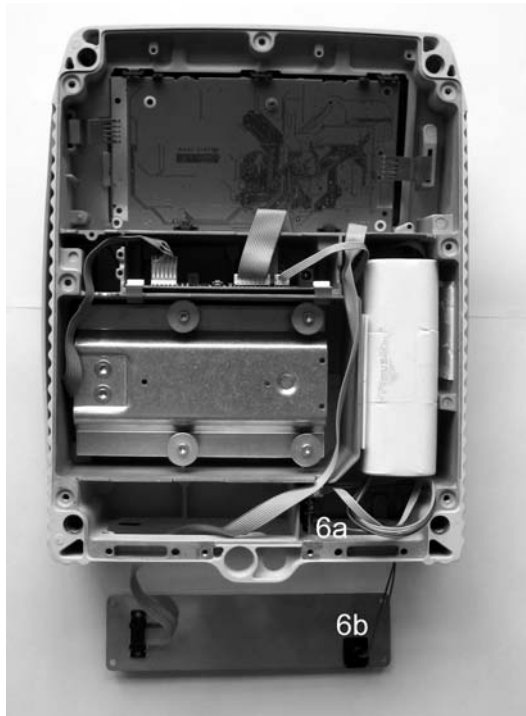
3. Inserire la scheda nella scanalatura dall'indietro



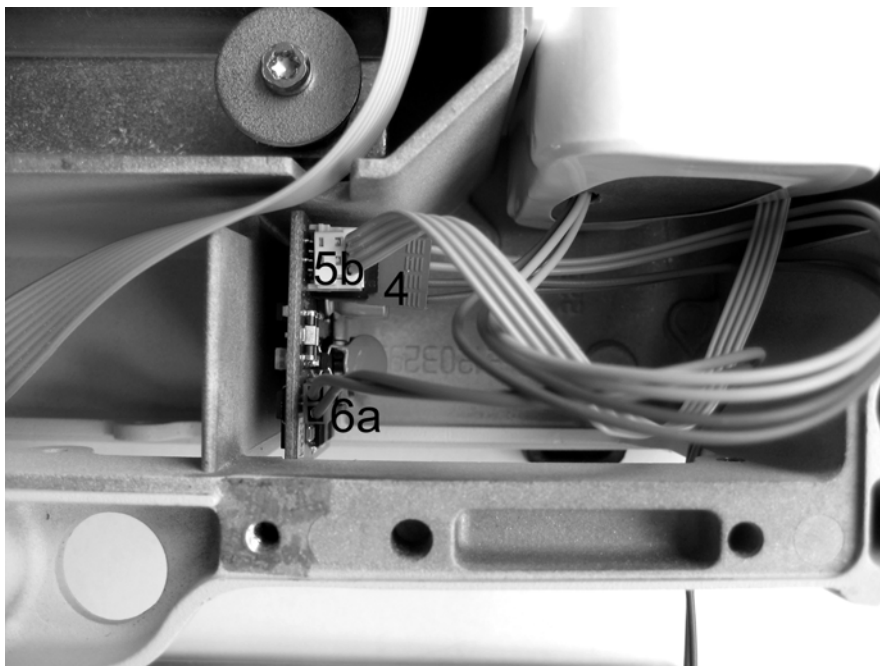
4. Montare il blocco accumulatore (3) (fissaggio con 2 nastri adesivi)



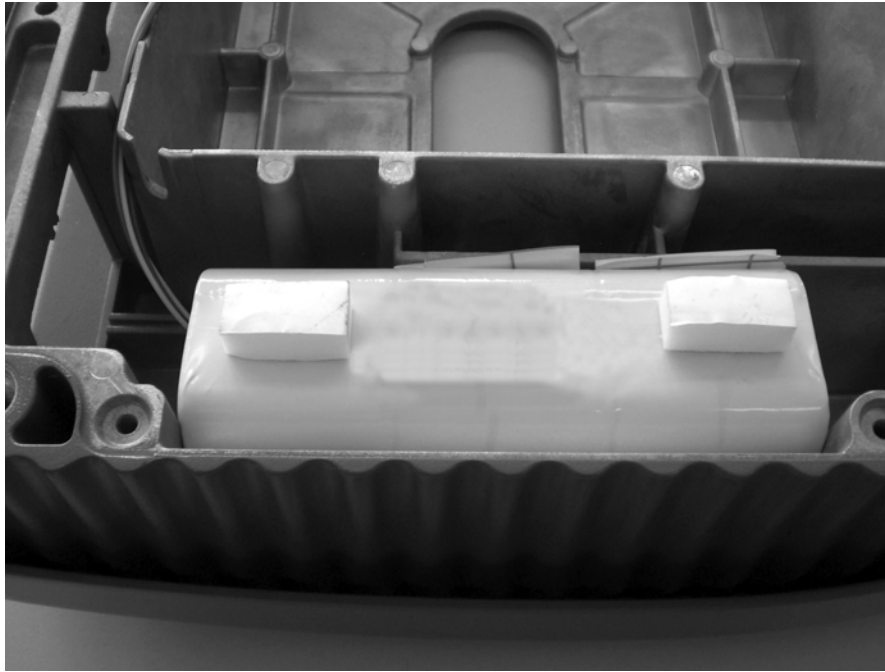
5. Stabilire il collegamento della scheda piccola con il blocco accumulatore (4, cavo a colori)
6. Collegare la scheda piccola (5b) e quella grande (5a) con il cavo bianco



7. Montare il cavo di allacciamento scheda (6a) /bussola dell'adattatore di rete (6b)



8. Fotografia del dettaglio „Collegamenti alla scheda“



9. Applicare il nastro adesivo del cuscino (solo per bilance di gran forma costruttiva), affinché la lamiera di sfondo della bilancia non sia premuta troppo forte.