



**KERN & Sohn GmbH**

Ziegelei 1

D-72336 Balingen

E-Mail: [info@kern-sohn.com](mailto:info@kern-sohn.com)

Tel: +49-[0]7433- 9933-0

Fax: +49-[0]7433-9933-149

Internet: [www.kern-sohn.com](http://www.kern-sohn.com)

D

## Installationsanleitung Akku

Seite 2

---

---

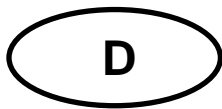
# KERN FTB-A05/A06

Version 1.1 06/2007

---

---

FTB-A05/A06-IA-d-0711  
ME Nr. 22017137A



# KERN FTB-A05/A06

Version 1.1 06/2007

## Installationsanleitung

### Akku

---

---

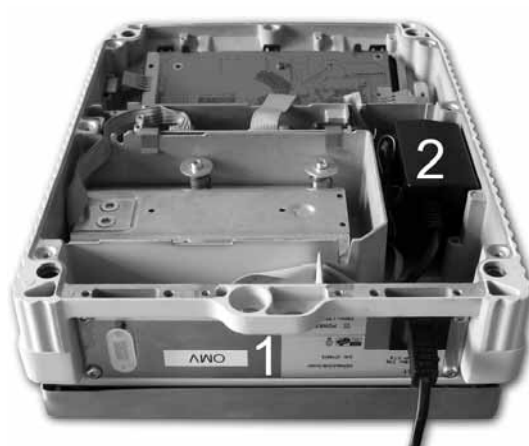
## 1 Lieferumfang



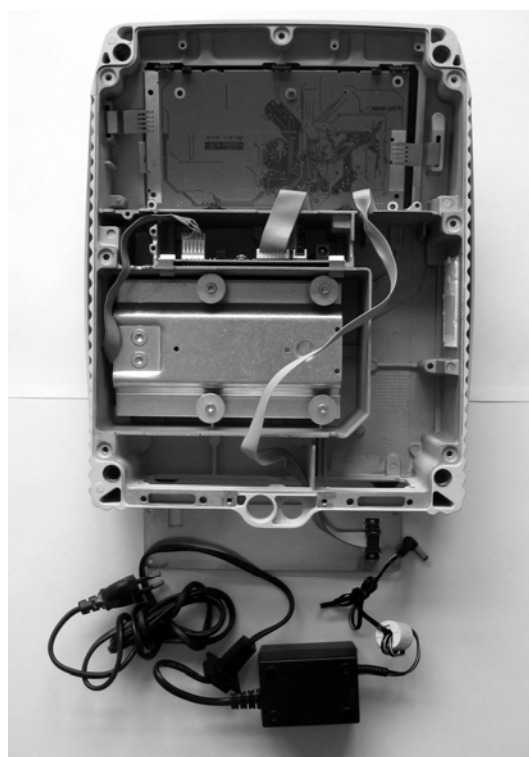
1. Aufkleber
2. Akkublock mit Anschlusskabel Platine/Akku
3. Anschlusskabel Platine/Netzteilbuchse
4. Verbindungskabel Terminalplatine zur Akkuplatine
5. Platine
6. Netzteil 24V/1,88A
7. Netzkabel
8. 2 x Klebestreifen für Akkublock
9. 4 x Polsterklebestreifen für Akkublock (nur für Waagen großer Bauform)

## 2 Installation

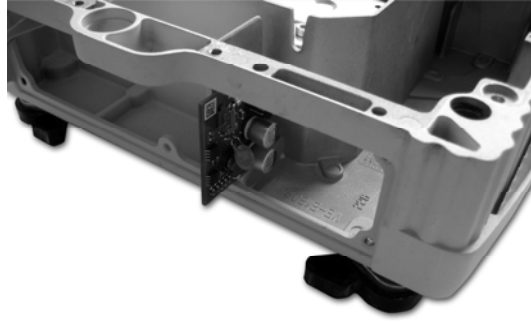
1. Bodenblech abschrauben



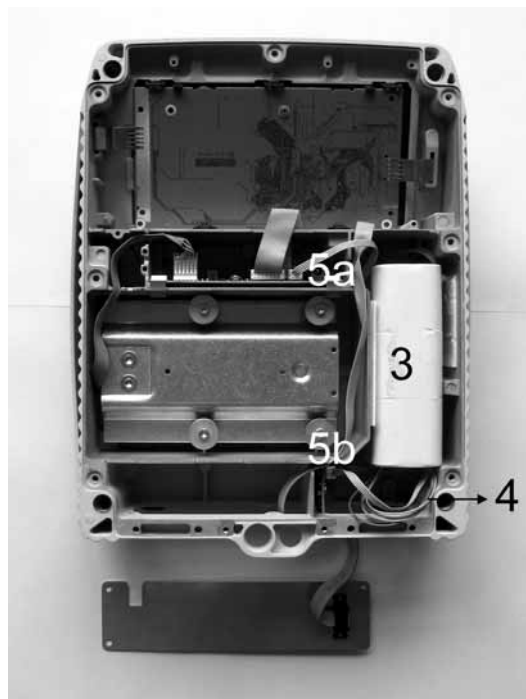
2. Netzteil (2), Abdeckblech (1) hinten demontieren (evt. Gummischlauch von Rückwand abziehen, modellabhängig)



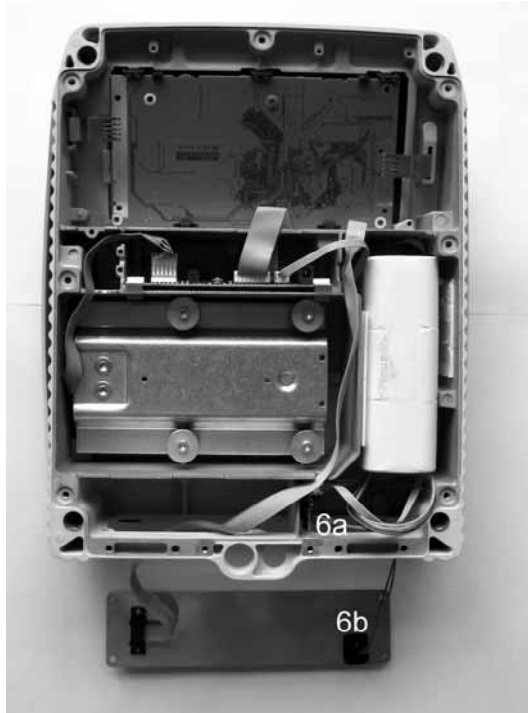
3. Platine von hinten in die Nut einfahren



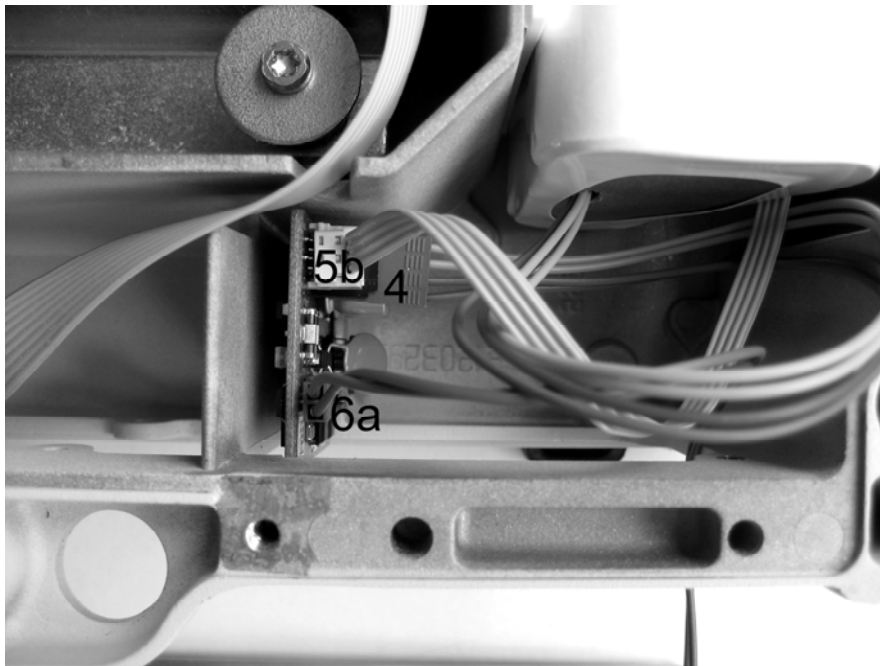
4. Akkublock (3) einbauen (Befestigung mit 2 Klebestreifen)



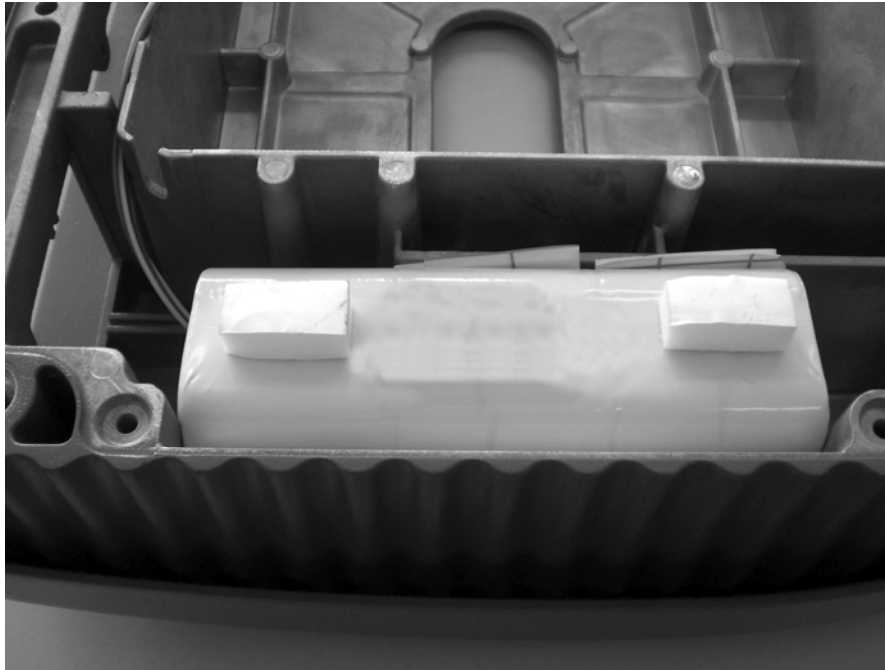
5. Verbindung von kleiner Platine mit Akkublock herstellen (4, farbiges Kabel)
6. Kleine (5b) und große Platine (5a) mit weißem Kabel verbinden



7. Anschlusskabel Platine(6a) /Netzteilbuchse (6b) einbauen



8. Detailaufnahme „Verbindungen zur Platine“



9. Polsterklebestreifen anbringen (nur für Waagen großer Bauform), damit das Bodenblech der Waage nicht zu stark durchgedrückt wird.