



KERN FTB-A05/A06

Version 1,1 02/2007

Notice d'installation

Accumulateur

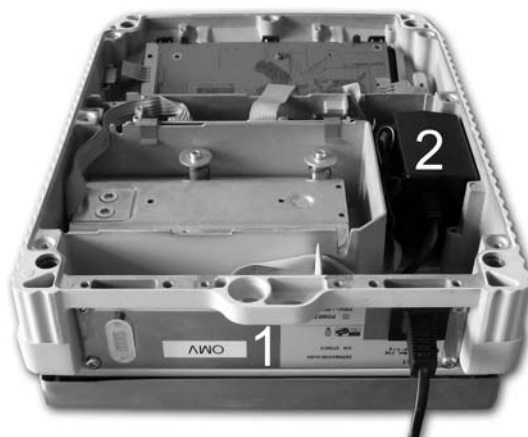
1 Etendue de la livraison



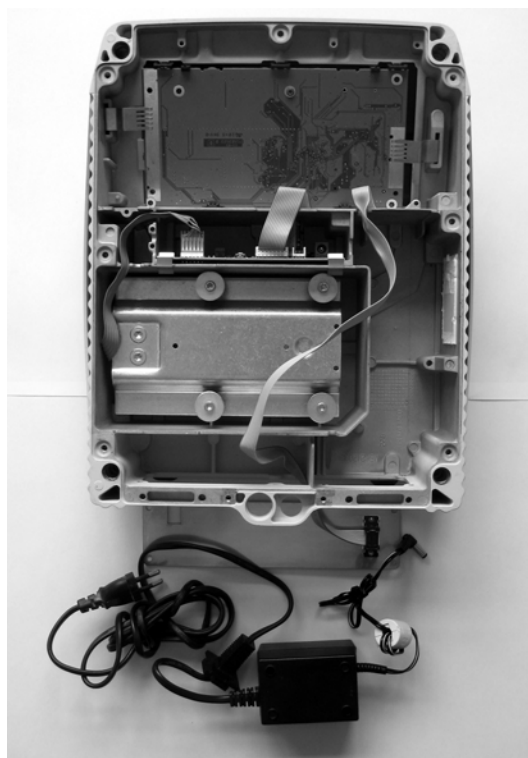
1. Etiquette adhésive
2. Bloc d'accumulateur avec câble de branchement platine/accu
3. Câble de branchement platine/douille d'adaptateur
4. Câble de connexion platine du terminal à la platine de l'accumulateur
5. Platine
6. Adaptateur au réseau 24V/1,88A
7. Câble d'alimentation secteur
8. 2 x ruban adhésif pour bloc d'accumulateur
9. 4 x ruban adhésif de rembourrage pour bloc d'accumulateur (seulement pour balances de grande forme constructive)

2 Installation

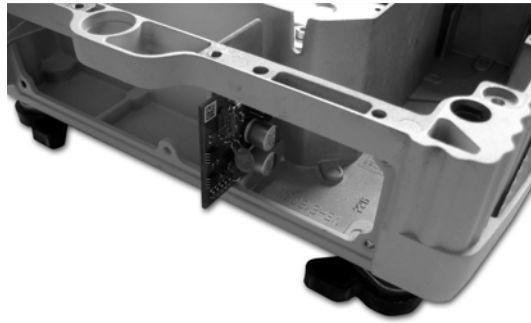
1. Dévisser la tôle du fond



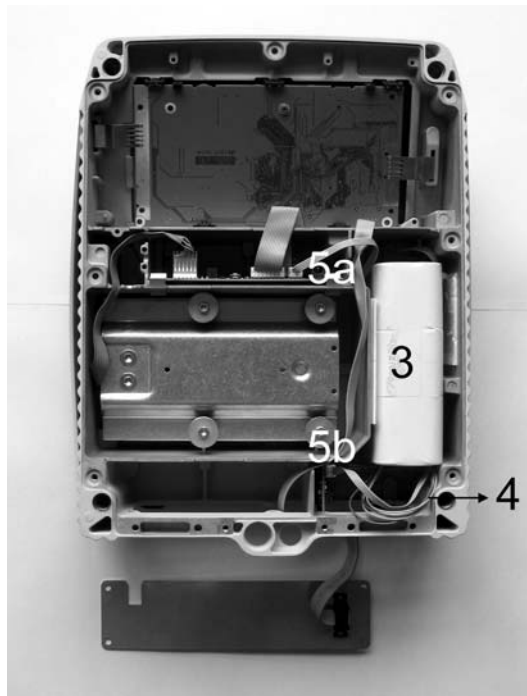
2. Démontez l'adaptateur au réseau (1) derrière (peut-être retirer le tuyau flexible en gomme de la paroi arrière, dépend du modèle)



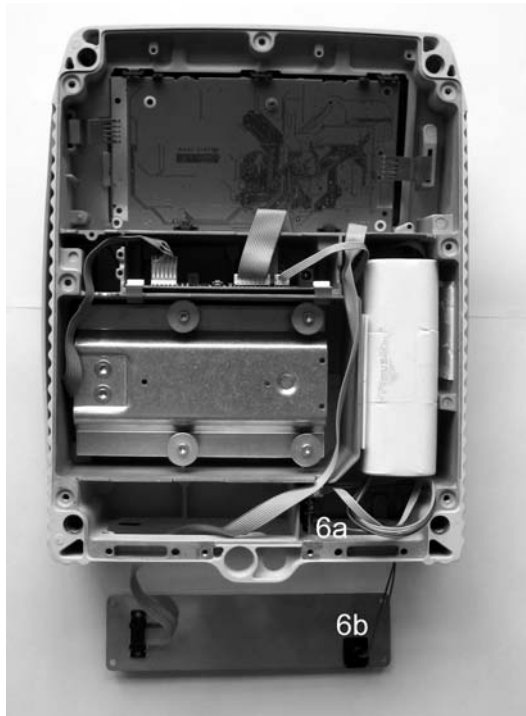
3. Placer la platine dans la rainure de l'arrière



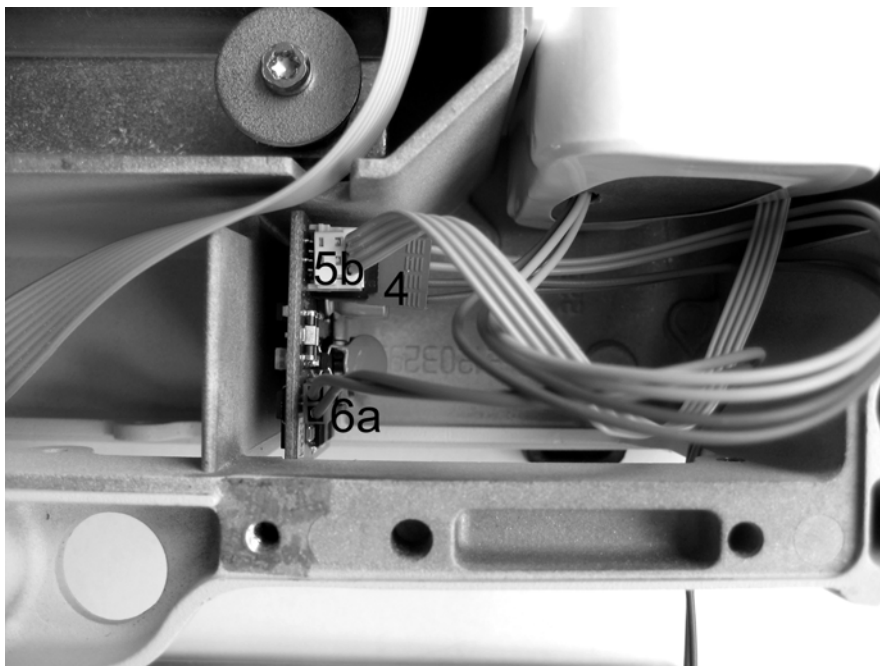
4. Monter le bloc d'accumulateur (3) (fixation à l'aide de 2 rubans adhésifs)



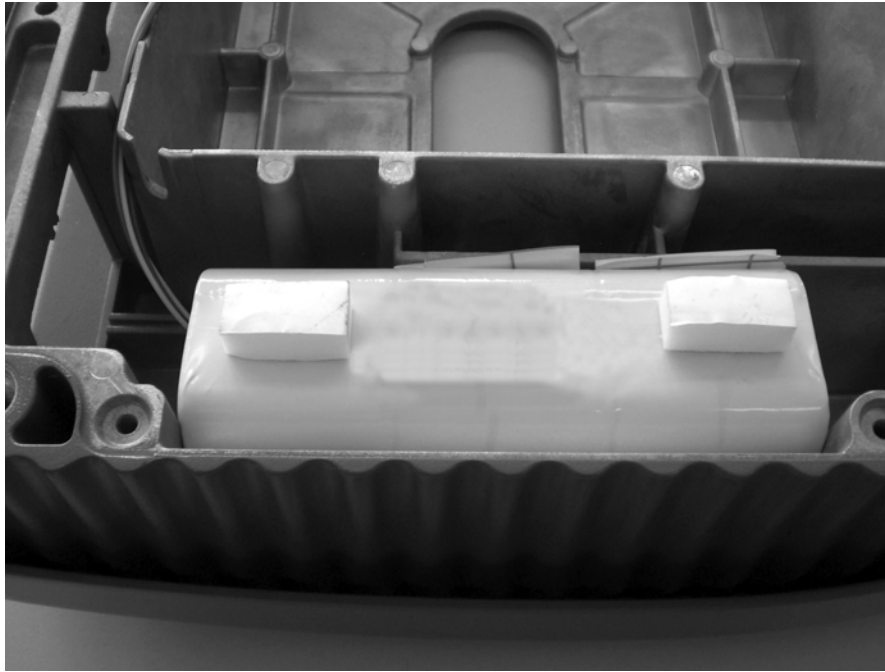
5. Etablir la connexion de la petite platine avec le bloc d'accumulateur (4, câble coloré)
6. Relier la petite (5b) et la grande platine (5a) avec le câble blanc



7. Installer le câble de branchement platine(6a) /douille de l'adaptateur du réseau (6b)



8. Photo de détail „Connexions à la platine“



9. Appliquer le ruban adhésif de rembourrage (seulement pour les balances de grande forme constructive), afin de que la tôle de fond de la balance ne soit pas trop enfoncée.