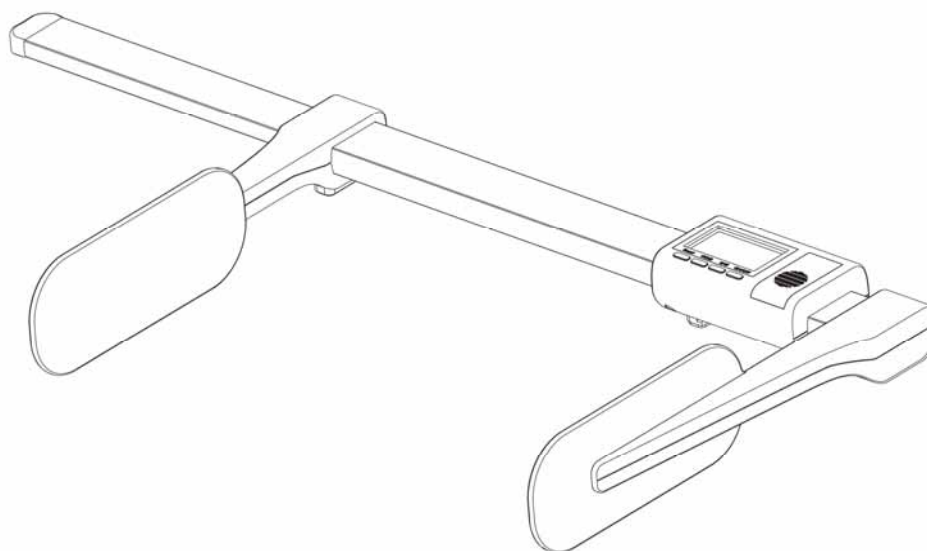


# Gebruiksaanwijzing Elektronische meetstok voor de lichaamslengte

## KERN MSA 80

Versie 1.0  
10/2009  
NL





# **KERN MSA 80**

Versie 1.0 10/2009

## **Gebruiksaanwijzing Elektronische meetstok voor de lichaamslengte**

---

---

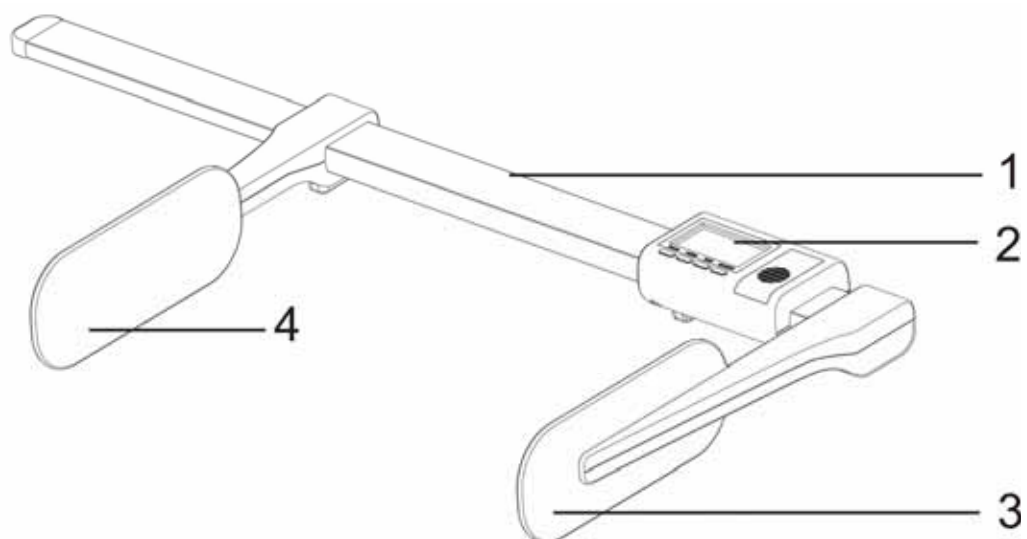
### Inhoudsopgave

<b>1</b>	<b>Overzicht van het apparaat .....</b>	<b>3</b>
<b>2</b>	<b>Technische gegevens.....</b>	<b>4</b>
<b>3</b>	<b>Conformiteitverklaring .....</b>	<b>5</b>
<b>4</b>	<b>Fundamentele aanwijzingen .....</b>	<b>6</b>
<b>5</b>	<b>Uitpakken/omvang van de levering .....</b>	<b>7</b>
<b>6</b>	<b>Batterij inleggen.....</b>	<b>8</b>
<b>7</b>	<b>Montage aan babyweegschaal KERN MBB .....</b>	<b>9</b>
<b>8</b>	<b>Operatie .....</b>	<b>11</b>
<b>9</b>	<b>Reiniging, onderhoud, afvalverwijdering.....</b>	<b>14</b>

---

## 1 Overzicht van het apparaat

---



1. Meetstok
2. Displayapparaat
3. Meetschuif/hielaanslag
4. Hoofdaanslag

---

## 2 Technische gegevens

---

<b>KERN</b>	<b>MSA 80</b>
Meetbereik	35 – 80 cm
Afreesbaarheid	1 mm
Toegestane afwijking	5 mm
Eenheden	cm → ft/inch → inch
Batterij	2 x 1.5 V AAA
Gebruiksduur	600 h
Automatische uitschakeling	Na 60 seconden
Afmetingen (b x h x d) mm, ingeklapt	625 x 295 x 70
Nettogewicht	0.6 kg
Combineerbare weegschaal	<b>KERN MBB</b>

### 3 Conformiteitverklaring



**KERN & Sohn GmbH**

D-72322 Balingen-Frommern

Postfach 4052

E-mail: [info@kern-sohn.de](mailto:info@kern-sohn.de)

Tel: 0049-[0]7433- 9933-0

Fax: 0049-[0]7433-9933-149

Internet: [www.kern-sohn.de](http://www.kern-sohn.de)

## Conformiteitverklaring

**EC-conformiteitverklaring**

**EC- Déclaration de conformité**

**EC-Dichiarazione di conformità**

**EC- Declaração de conformidade**

**EC-Deklaracja zgodności**

**EC-Declaration of -Conformity**

**EC-Declaración de Conformidad**

**EC-Conformiteitverklaring**

**EC- Prohlášení o shode**

**ЕС-Заявление о соответствии**

<b>D</b>	Konformitäts- erklärung	Wir erklären hiermit, dass das Produkt, auf das sich diese Erklärung bezieht, mit den nachstehenden Normen übereinstimmt.
<b>GB</b>	Declaration of conformity	We hereby declare that the product to which this declaration refers conforms with the following standards.
<b>CZ</b>	Prohlášení o shode	Tímto prohlašujeme, že výrobek, kterého se toto prohlášení týká, je v souladu s níže uvedenými normami.
<b>E</b>	Declaración de conformidad	Manifetamos en la presente que el producto al que se refiere esta declaración está de acuerdo con las normas siguientes
<b>F</b>	Déclaration de conformité	Nous déclarons avec cela responsabilité que le produit, auquel se rapporte la présente déclaration, est conforme aux normes citées ci-après.
<b>I</b>	Dichiarazione di conformità	Dichiariamo con ciò che il prodotto al quale la presente dichiarazione si riferisce è conforme alle norme di seguito citate.
<b>NL</b>	Conformiteit- verklaring	Wij verklaren hiermede dat het product, waarop deze verklaring betrekking heeft, met de hierna vermelde normen overeenstemt.
<b>P</b>	Declaração de conformidade	Declaramos por meio da presente que o produto no qual se refere esta declaração, corresponde às normas seguintes.
<b>PL</b>	Deklaracja zgodności	Niniejszym oświadczamy, że produkt, którego niniejsze oświadczenie dotyczy, jest zgodny z poniższymi normami.
<b>RUS</b>	Заявление о соответствии	Мы заявляем, что продукт, к которому относится данная декларация, соответствует перечисленным ниже нормам.

**Height rod: KERN MSA 80, MSD 200, MSE 210**

EU Directive	Standards
2004/108/EC EMC	EN 61000-6-3: 2007, CISPR 16-2-3: 2003 EN 61000-6-1: 2007 IEC61000-4-2: 1995+A1: 1998+A2: 2000 IEC61000-4-3: 2008 IEC61000-4-8 : 1993+A1 : 2000
2006/95/EC LVD	EN 60950: 2006

Date: 22.09.2009

Signature: 

Gottl. KERN & Sohn GmbH  
Management

Gottl. KERN & Sohn GmbH, Ziegelei 1, D-72336 Balingen, Tel. +49-[0]7433/9933-0, Fax +49-[0]7433/9933-149

---

## 4 Fundamentele aanwijzingen

---



Neem deze gebruiksaanwijzing vóór de installatie en inbedrijfstelling zorgvuldig door, ook indien u met producten van de firma KERN reeds ervaring opgedaan hebt.

### **Opleiding van het personeel**

Voor een reglementair voorgeschreven gebruik en onderhoud van het product dient de gebruiksaanwijzing door het vakkundig geschoold, verplegend personeel toegepast en in acht genomen te worden.

### **Veiligheidsinstructies**

- Meetstok voor de lichaamslengte uitsluitend aan KERN MBB monteren.
- Uitsluitend bijgeleverd montage materiaal gebruiken.
- Ervoor zorgen dat de montage correct doorgevoerd werd en de schroeven vast aangedraaid zijn, zie hoofdstuk 7 „Montage“.
- Bij het verschuiven van de meetschuif erop letten dat de te meten persoon geen schade oploopt.
- De lichaamslengtemeting levert enkel betrouwbare waarden op indien hiel, rug en hoofd rechtop gepositioneerd zijn. Daarbij dient in acht genomen te worden dat de lichaamslengte van een persoon in de loop van een dag met een paar centimeter kan veranderen.

### **Toezicht door middel van controlemiddelen**

Een meettechnische controle van de nauwkeurigheid van de meetstok is aanbevelenswaardig, maar niet absoluut noodzakelijk omdat de opsporing van de menselijke lichaamslengte altijd met een zeer grote onnauwkeurigheid gepaard gaat.

---

## 5 Uitpakken/omvang van de levering

---

### Controle bij overname

Verpakking onmiddellijk bij de ontvangst en ook het apparaat bij het uitpakken op eventueel zichtbare, uitwendige beschadigingen controleren.

### Verpakking/retour

Alle onderdelen van de originele verpakking voor een eventueel noodzakelijke retour bewaren. Voor het transport naar de fabrikant mag enkel de originele verpakking gebruikt worden.

### Omvang van de levering

Meetstok voor de lichaamslengte, zie hoofdstuk 1  
2 x 1.5 V AAA batterijen



Montageplaat, zie hoofdstuk 7 „Montage“



Schroef [A], zie hoofdstuk 7 „Montage“

2 stuks



Schroef [B], zie hoofdstuk 7 Montage

2 stuks



Gebruiksaanwijzing

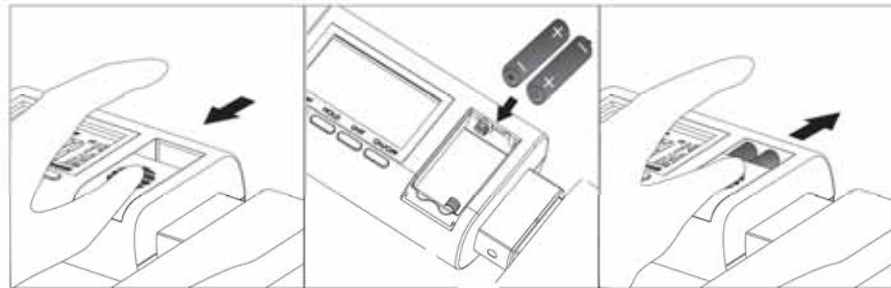
---

## 6 Batterij inleggen

---

Vóór de eerste ingebruikname batterijen als volgt inleggen:

1. Batterijdeksel in overeenstemming met afbeelding verwijderen
2. 2 x 1.5 V AAA batterijen inleggen. Daarbij op de juiste polariteit letten.
3. Batterijdeksel terug aanbrengen.



Om e batterij te sparen, schakelt het apparaat na 60 seconden zonder wijziging van het display automatisch uit.

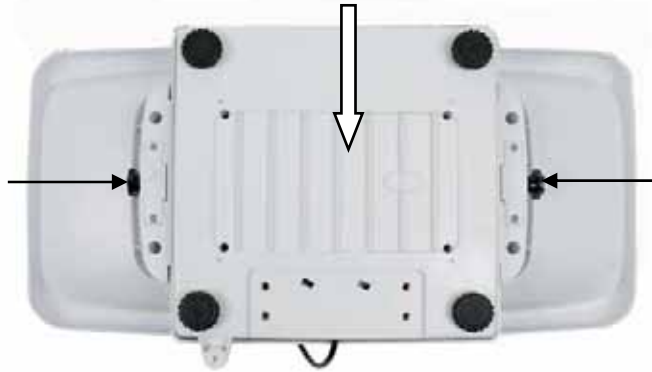
Indien de apparaat langere tijd niet gebruikt wordt, batterijen uitnemen en afzonderlijk bewaren. Het uitlopen van batterijvloeistof zou de apparaat kunnen beschadigen. Wanneer op het display „lo“ verschijnt, is de capaciteit van de batterijen uitgeput. Batterijen zoals hierboven beschreven wisselen.

---

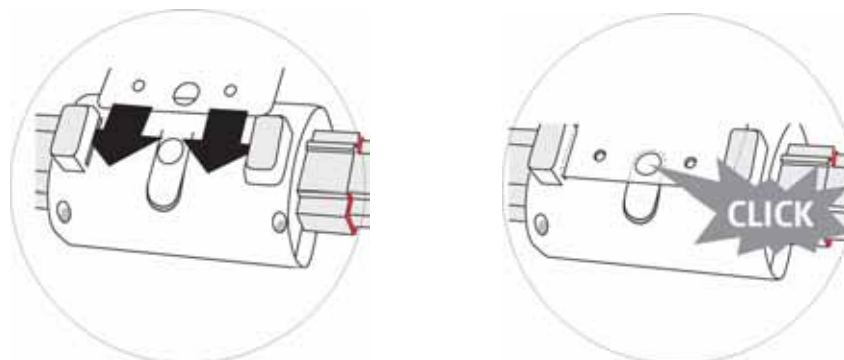
## 7 Montage aan babyweegschaal KERN MBB

---

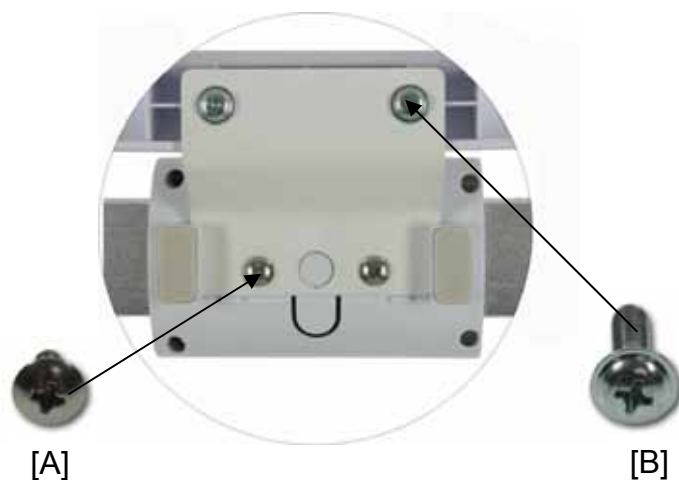
1. Weegschaal omdraaien. Indien gemonteerd, weegplaat verwijderen door de schroeven los te draaien.



2. Montageplaat in overeenstemming met de afbeelding aan de meetstok voor de lichaamslengte aanbrengen. Erop letten dat het bevestigingspunt vastklikt.



3. Montageplaat met schroeven [A] bevestigen. Meetstok voor de lichaamslengte aan de weegbak schroeven [B].



4. Weegplaat terug monteren (zie punt 1.).



5. Omdraaien, weegschaal en meetstok voor de lichaamslengte zijn klaar om te meten.

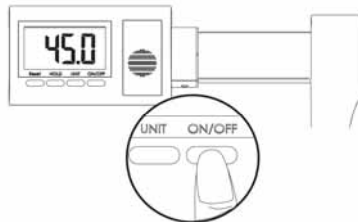


## 8 Operatie

### Toetsenbord- overzicht

Toets	Functie
ON/OFF	In- / uitschakelen
UNIT	Eenheidschakeling (cm → ft/inch → inch)
HOLD	Meetresultaat „bevriezen“
RESET	Schaal terug op nul zetten (35 cm)

### Inschakelen/ Schaal terug op nul zetten



1. Meetstok voor de lichaamslengte met toets **ON/OFF** inschakelen.



2. Rechtse meetschuif tot aan de aanslag schuiven.



3. Indien het display van „35.0 cm“ afwijkt, toets **RESET** indrukken. Het display wordt terug op „35.0 cm“ gezet.

**Uitschakelen** ⇨ Toets **ON/OFF** indrukken, het display dooft.

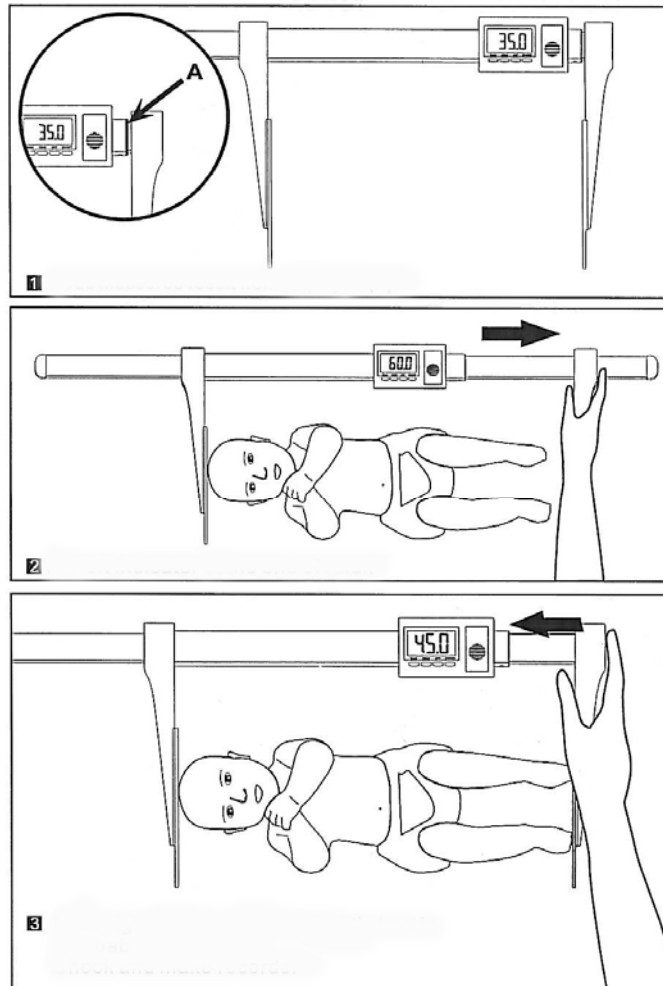
## Lengte- meting

### 1. Met KERN MBB



- ⇒ Apparaat inschakelen en schaal terug op nul zetten, zie hoofdstuk „Inschakelen/schaal terug op nul zetten“.
- ⇒ Kleuter in de weegbak leggen. Het hoofd moet tegen de hoofdaanslag liggen.
- ⇒ Meetschuif in overeenstemming met de afbeelding tot aanslag hielen schuiven.
- ⇒ Lichaamslengte op het display of aan de meetstok aflezen.

## 2. Zonder KERN MBB



- ⇒ Apparaat inschakelen en schaal terug op nul zetten, zie hoofdstuk „Inschakelen/schaal terug op nul zetten“.
- ⇒ Plaats de kleuter zo dat de hoofdaanslag het hoofd raakt.
- ⇒ Meetschuif in overeenstemming met de afbeelding tot aanslag hielen schuiven.
- ⇒ Lichaamslengte op het display of aan de meetstok aflezen.

### **HOLD-functie**

- ⇒ Door het indrukken van de toets **HOLD** blijft de meetwaarde zolang op het display staan totdat de toets **HOLD** opnieuw ingedrukt wordt.

### **Eenheidscha- keling**

- ⇒ Door het indrukken van de toets **UNIT** kan de meetwaarde naar de beschikbare eenheden omgeschakeld worden.

**cm → ft/inch → inch → cm**

---

## 9 Reiniging, onderhoud, afvalverwijdering

---

<b>Reinigen</b>	Geen agressieve reinigingsmiddelen (oplosmiddelen of dergelijke) gebruiken, maar enkel een met mild zeepsop bevochtigd doekje c.q. huishoudreiniger. Er dient op gelet te worden dat er geen vloeistof in het displayapparaat binnendringt.
<b>Onderhoud, instandhouding</b>	Het apparaat mag uitsluitend door geschoolde en door de firma gemachtigde servicetechnici geopend worden.
<b>Afvalverwerking</b>	De afvalverwerking van verpakking en apparaat dient door de exploitant in overeenstemming met het geldende nationale of regionale recht van de locatie van de gebruiker doorgevoerd te worden.