



KERN FTB-A05/A06

Versie 1.1 06/2007

Montage-instructie

Accu

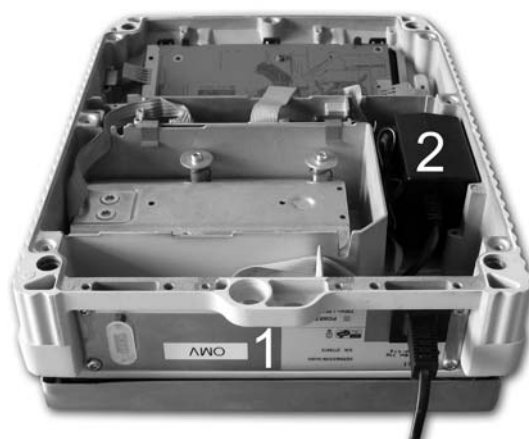
1 Omvang van de levering



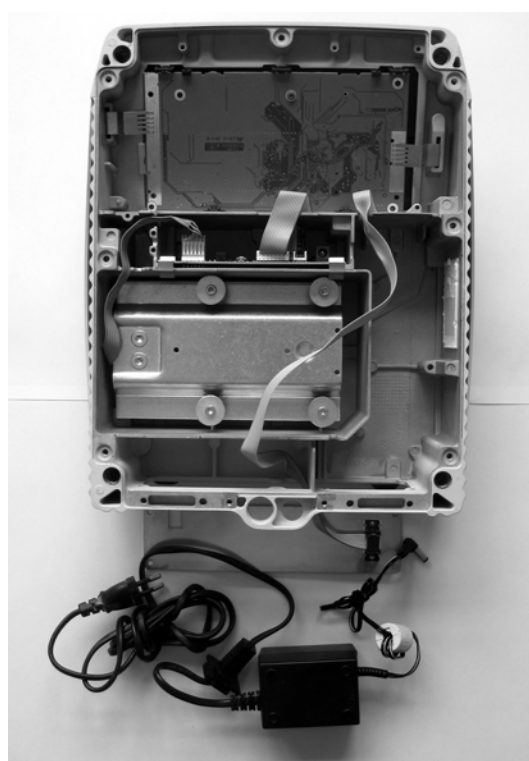
1. Sticker
2. Accublok met aansluitkabel printplaat/accu
3. Aansluitkabel printplaat/contactvoetje voedingseenheid
4. Verbindingskabel terminale printplaat voor accuprintplaat
5. Printplaat
6. Voedingseenheid 24V/1,88A
7. Netkabel
8. 2 x plakband voor accublok
9. 4 x vullingplakband voor accublok (uitsluitend voor weegschalen met een grote uitvoeringsvorm)

2 Installatie

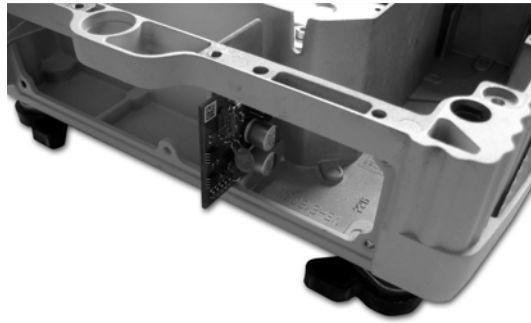
1. Fundamentplaat losschroeven



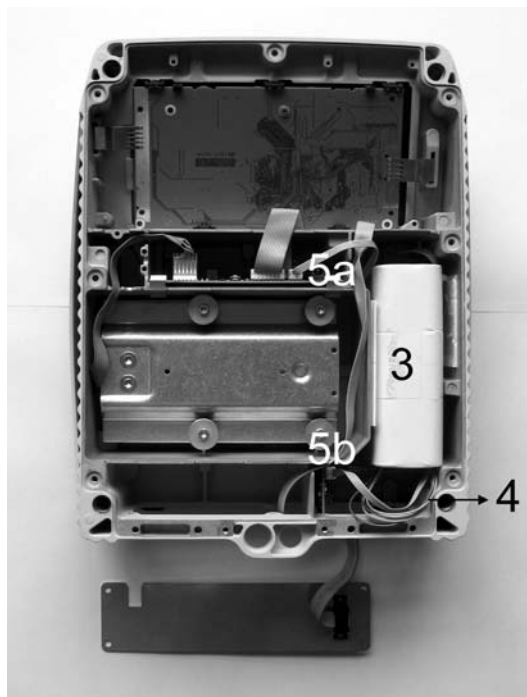
2. Voedingseenheid (2), afdekplaat (1) achteraan demonteren (eventueel rubberen slang van achterwand aftrekken, afhankelijk van het model)



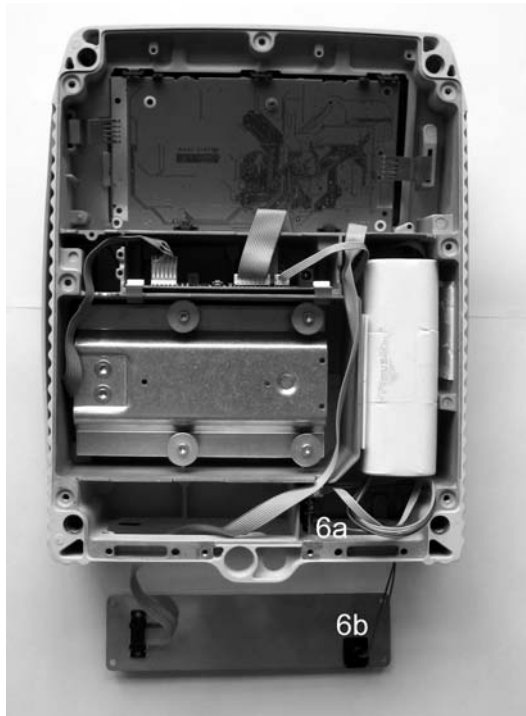
3. Printplaat langs achteren in de gleuf brengen



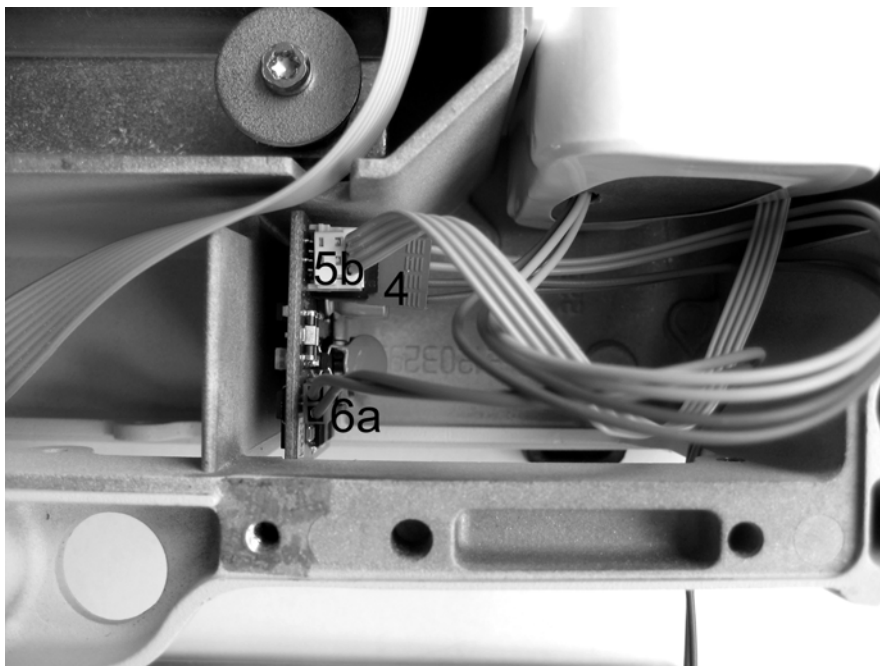
4. Accublok (3) inbouwen (bevestiging met 2 plakbanden)



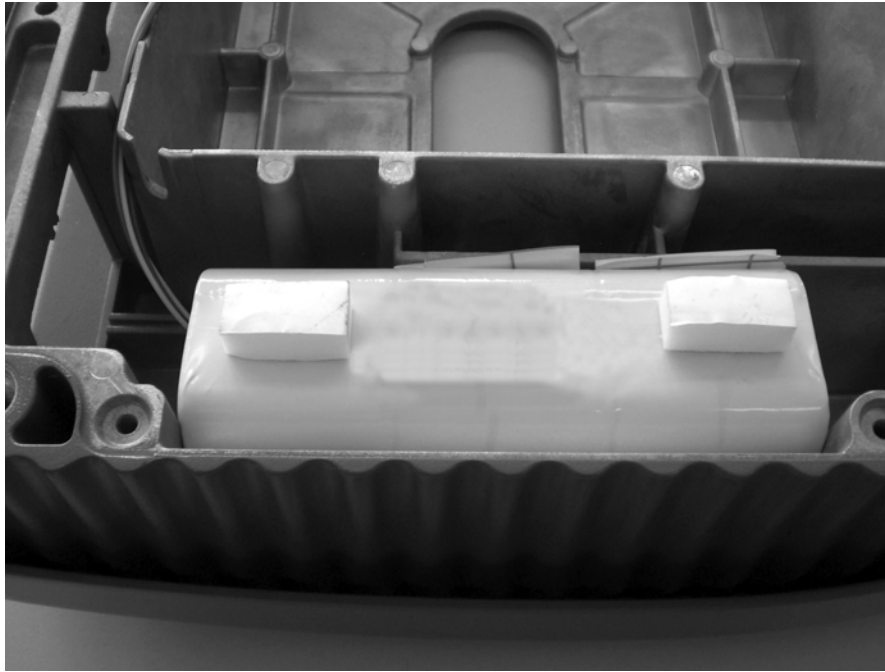
5. Verbinding van kleine printplaat met accublok tot stand brengen (4, kleurige kabel)
6. Kleine (5b) en grote printplaat (5a) met witte kabel verbinden



7. Aansluitkabel printplaat (6a) /contactvoetje voedingseenheid (6b) inbouwen



8. Gedetailleerde opname „Verbindingen met de printplaat“



9. Vullingplakband aanbrengen (uitsluitend voor weegschalen met een grote uitvoeringsvorm), opdat de fundamentplaat van de weegschaal niet te sterk doorgedrukt wordt.