



KERN & Sohn GmbH

Ziegelei 1
D-72336 Balingen
E-mail: info@kern-sohn.com

Tel.: +49-[0]7433-9933-0
Fax: +49-[0]7433-9933-149
Internet: www.kern-sohn.com

CZ

Instalační instrukce Akumulátor

Strana 2

KERN FTB-A05/A06

Verze 1.1 06/2007

FTB-A05/A06-IA-cz-0711



KERN FTB-A05/A06

Verze 1.1 06/2007

Instalační instrukce Akumulátor

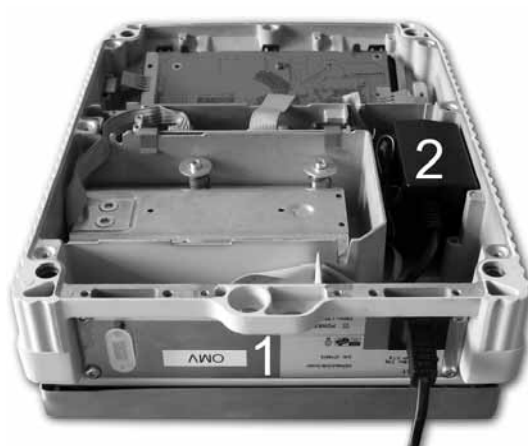
1 Rozsah dodávky



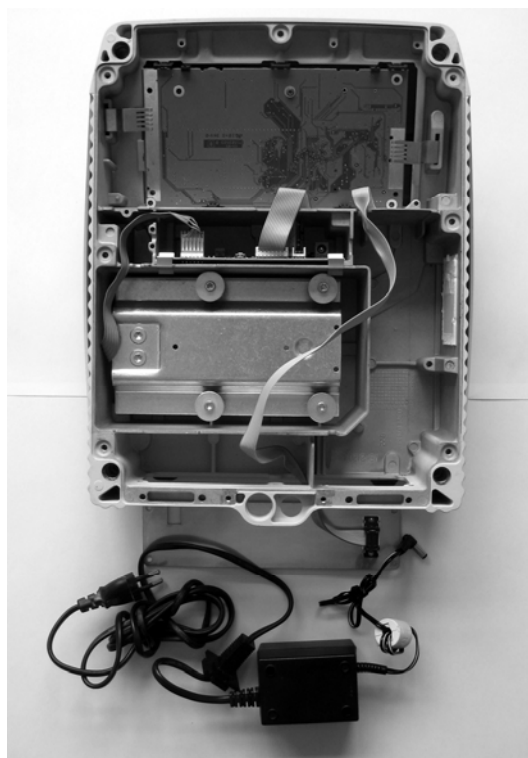
1. Nálepka
2. Akumulátor s přípojným vedením destička/akumulátor
3. Přípojně vedení destička/zásuvka síťového adaptéru
4. Přípojně vedení spojující destičky terminálu s destičkou akumulátoru
5. Destička
6. Síťový adaptér 24 V/1,88 A
7. Síťový kabel
8. 2 x samolepicí pásky k akumulátoru
9. 4 x samolepicí polštářky akumulátoru (pouze pro váhy s velkou konstrukcí)

2 Instalace

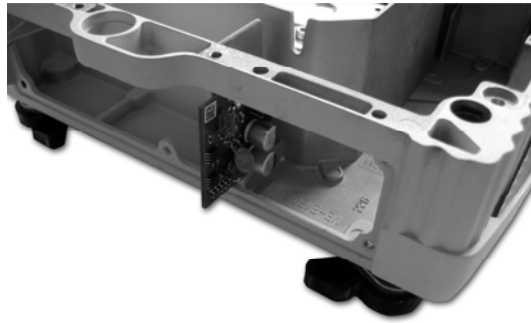
1. Odšroubovat spodní plech



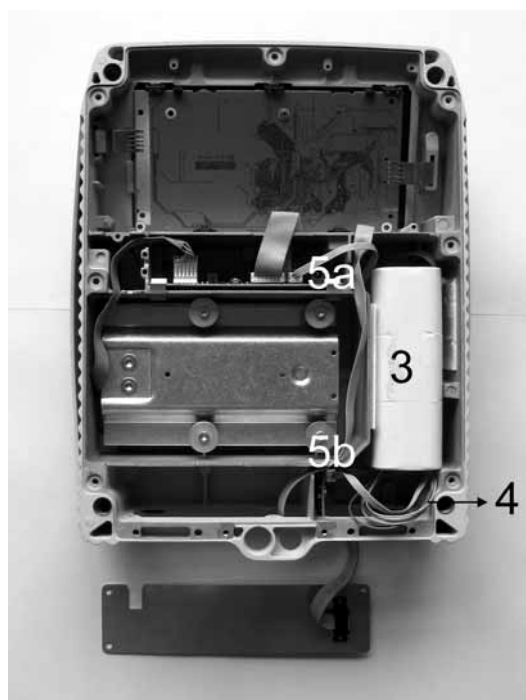
2. Demontovat síťový adaptér (2), zadní plechový kryt (1) (popř. stáhnout gumovou hadičku ze zadní stěny, v závislosti na modelu)



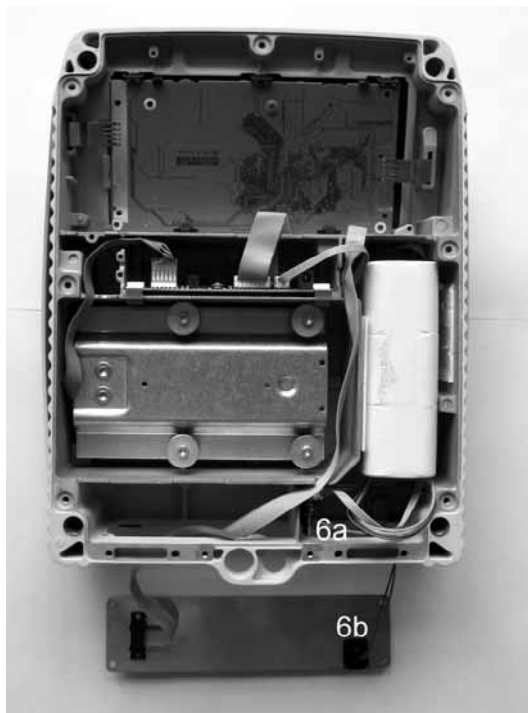
3. Vsunout zezadu destičku do drážky



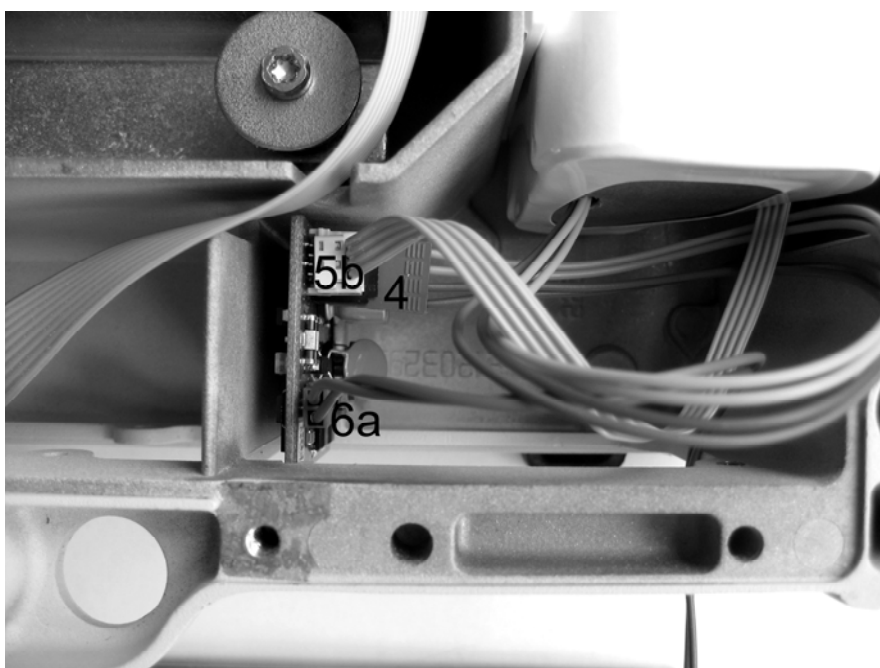
4. Zamontovat akumulátor (3) (upevnit pomocí 2 samolepicích pásek)



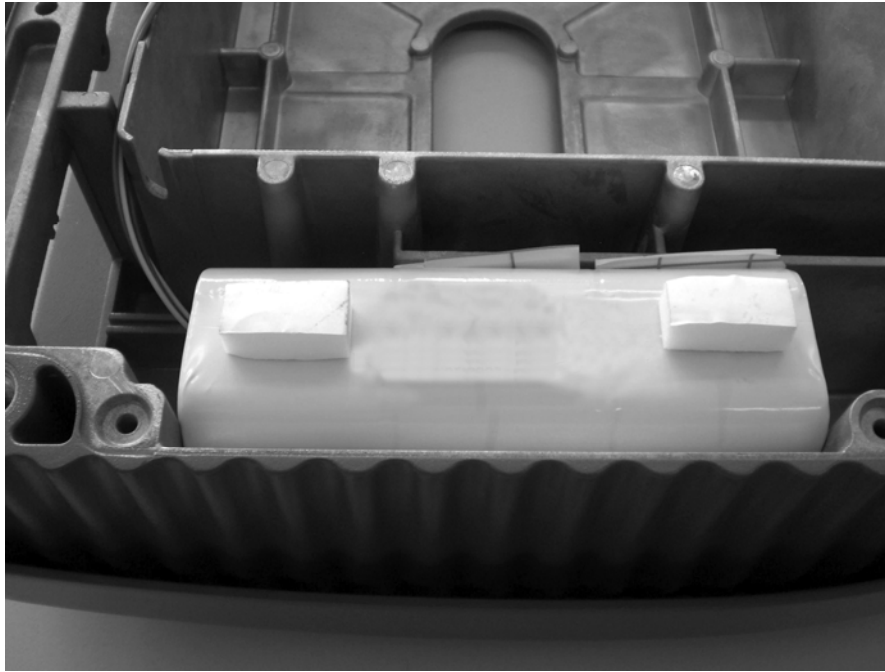
5. Propojit malou destičku s akumulátorem (4, barevné vedení)
6. Propojit malou (5b) a velkou destičku (5a) pomocí bílého vedení



7. Instalovat přípojné vedení destička (6a) / zásuvka síťového adaptéru (6b)



8. Detailní pohled „Spojení s destičkou“



9. Připevnit samolepicí polštářky (pouze pro váhy s velkou konstrukcí), aby spodní plech váhy nezpůsobil příliš velký tlak.